



klimaoprema
CLEANROOM SOLUTIONS

Edelstahl Möbel





Reinraummöbel

Unsere Reinraummöbel sind aus Edelstahl AISI 304 oder AISI 316 hergestellt. Die Möbelemente sind aus schallgedämmten Platten hergestellt, fest verschweißt und verarbeitet, um so zu verhindern das sich auf der Oberfläche Bakterien sammeln und vermehren können. Alle Elemente (Griffe, Spülen, verstellbare Trittstufen etc.) sind integriert in das Möbelstück und sind aus Edelstahl gefertigt. Alle Möbelteile sind leicht zu reinigen. Die Oberflächen sind resistent gegen Reinigungs- und Desinfektionsmittel die in Reinnräumen verwendet werden. Alle Reinraummöbel werden gemäß den Anforderungen der EU GMP, ISO 14644 hergestellt.

Symbol Beschreibung:

- | | | | |
|---|--|--|--|
|  AISI 304 | Edelstahl 304 |  TRESPA | Arbeitsfläche von Trespa |
|  AISI 316 | Edelstahl 316 |  RAL | RAL Farben entsprechend der Anfrage |
|  Polierte Oberfläche | Polierte Oberfläche |  Türloser Schranck | Türloser Schranck |
|  Satinierte Oberfläche | Satinierte Oberfläche |  Schranck mit Türen | Schranck mit Türen |
|  Waschbecken mit Wasserhahn | Waschbecken mit Wasserhahn |  Schranck mit Glastür | Schranck mit Glastür |
|  Waschbecken ohne Wasserhahn | Waschbecken ohne Wasserhahn |  Schranck mit Schiebetür | Schranck mit Schiebetür |
|  Waschbecken mit Sensor-Wasserhahn | Waschbecken mit Sensor-Wasserhahn |  Schubladen mit Schlüssel | Schubladen mit Schlüssel |
|  Bis zu 3 Schubladen | Bis zu 3 Schubladen |  Schräges Dach | Schräges Dach |
|  Unteres Tischregal | Unteres Tischregal |  Belüfteter Schranck | Belüfteter Schranck |
|  Die Frontmaske bedeckt den Waschbecken ab | Die Frontmaske bedeckt den Waschbecken ab |  Schranck mit Schubladen | Schranck mit Schubladen |
|  Untere Schublade | Untere Schublade |  Schranck mit Kleiderbügel | Schranck mit Kleiderbügel |
|  Perforierter Stahl | Perforierter Stahl |  Schranck mit Schubladen und Kleiderbügel | Schranck mit Schubladen und Kleiderbügel |
|  Arbeitsfläche aus Granit | Arbeitsfläche aus Granit |  Bank mit Schuhfach | Bank mit Schuhfach |
|  kerrock | Arbeitsfläche aus massivem Materialien. Andere Typen auf Anfrage |  Bank ohne Schuhfach | Bank ohne Schuhfach |



Waschbecken
Chirurgie Becken





SU-J

Länge (mm)	Tiefe (mm)	Höhe (mm)
A	B	H
800	600	900
1000	600	900
1200	600	900



KR

Länge (mm)	Tiefe (mm)	Höhe (mm)
A	B	H
1200	600	800
1500	600	800
1800	600	800

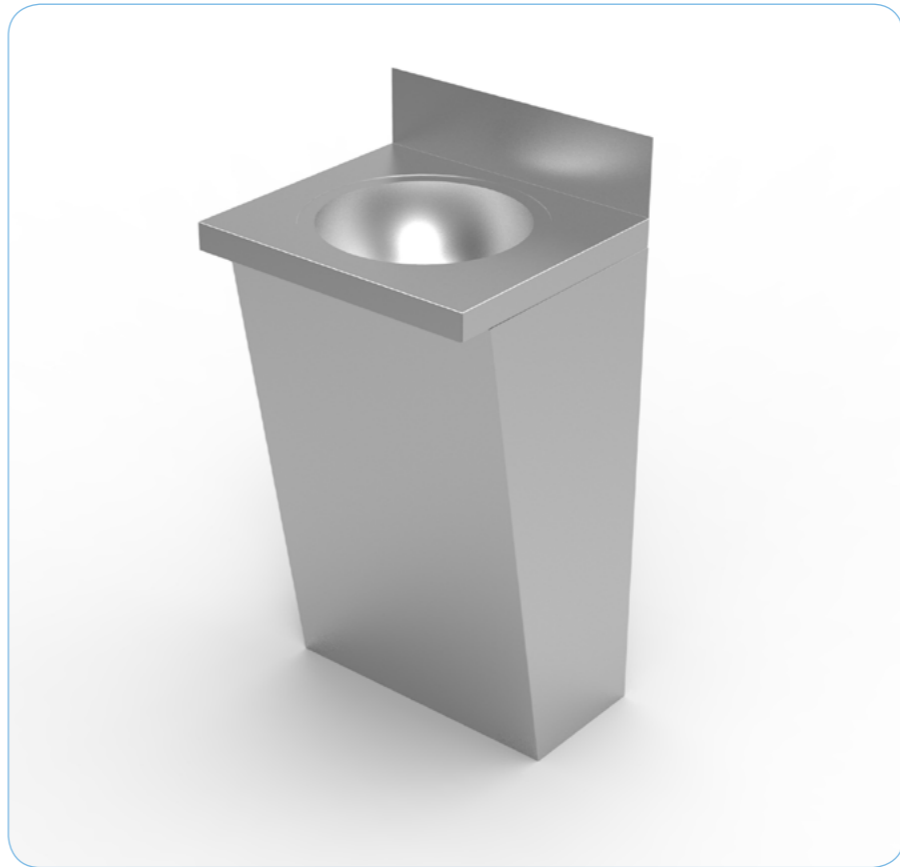
Material: AISI 304 AISI 316 **Optionen:**

Material: AISI 304 AISI 316 **Optionen:**



SU-D

Länge (mm)	Tiefe (mm)	Höhe (mm)
A	B	H
1000	600	900
1200	600	900
1400	600	900



UM

Länge (mm)	Tiefe (mm)	Höhe (mm)
A	B	H
400	400	900
500	500	900
600	600	900



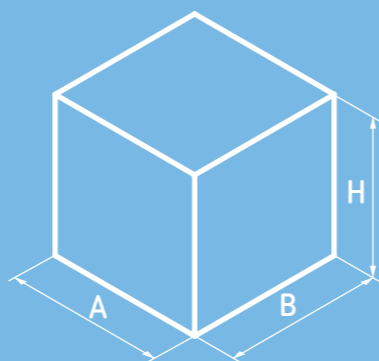
Tische





ST

Länge (mm) A	Tiefe (mm) B	Höhe (mm) H
1600	600	750/900
1700	600	750/900
1800	600	750/900



Material:

AISI
304

AISI
316

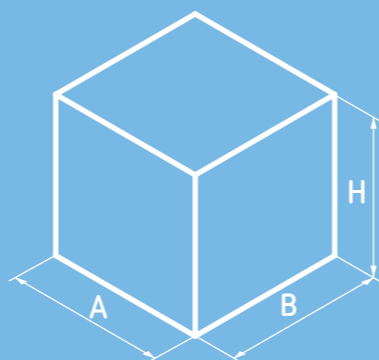


Optionen:



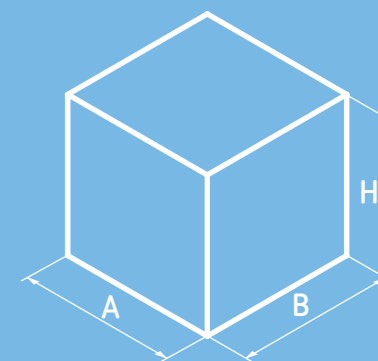
ST-U

Länge (mm) A	Tiefe (mm) B	Höhe (mm) H
1600	600	750/900
1700	600	750/900
1800	600	750/900



ST-V1

Länge (mm) A	Tiefe (mm) B	Höhe (mm) H
1600	600	750/900
1700	600	750/900
1800	600	750/900



Material:

AISI
304

AISI
316

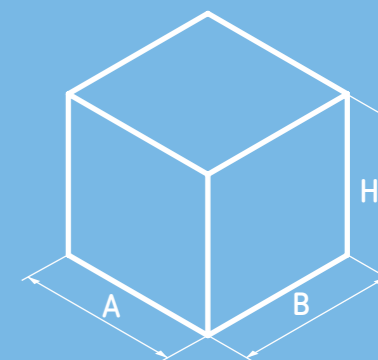


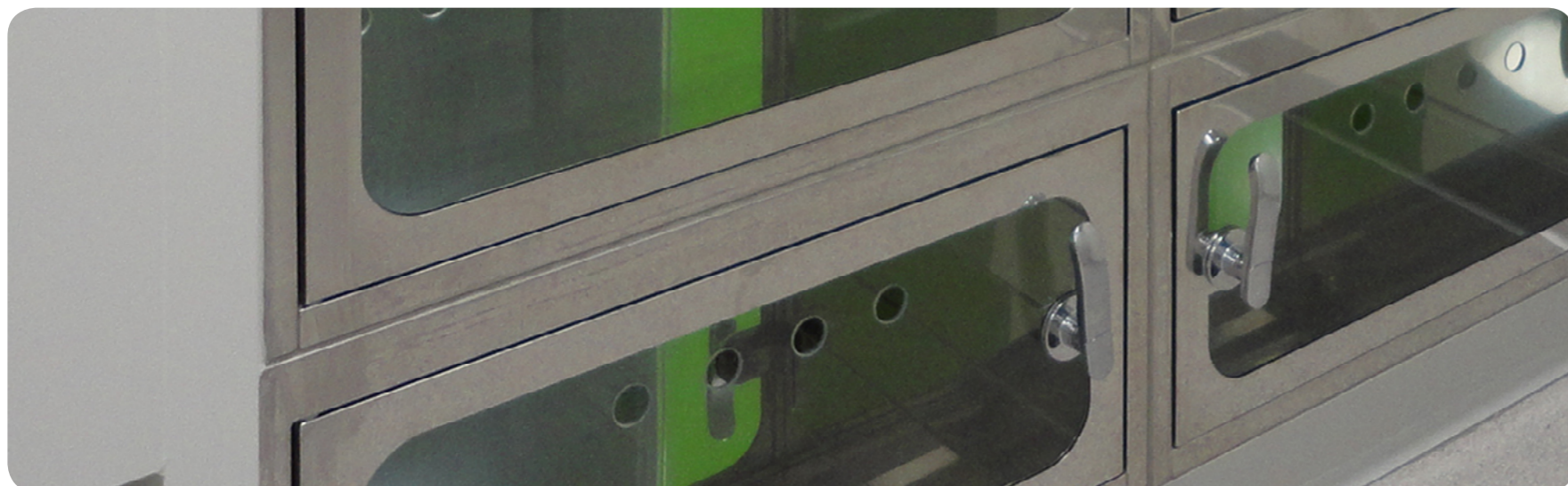
Optionen:



ST-V2

Länge (mm) A	Tiefe (mm) B	Höhe (mm) H
1600	600	750/900
1700	600	750/900
1800	600	750/900





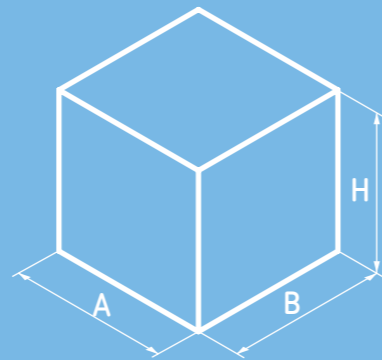
Einlegeböden





PO

Länge (mm) A	Tiefe (mm) B	Höhe (mm) H
600	400	1800
800	400	1800
1000	400	1800



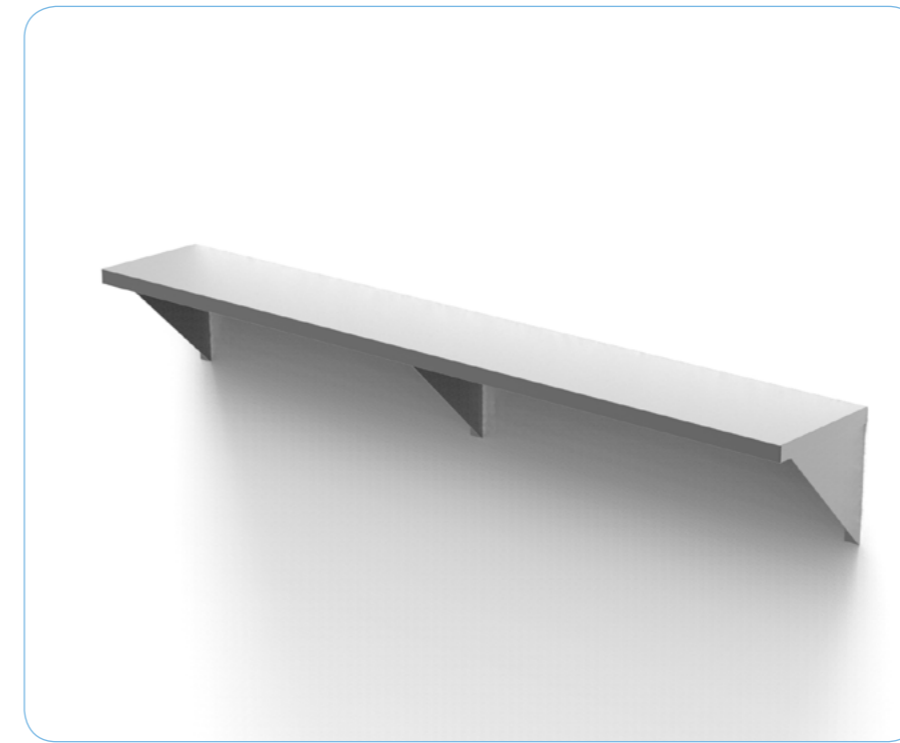
Material:

AISI
304

AISI
316

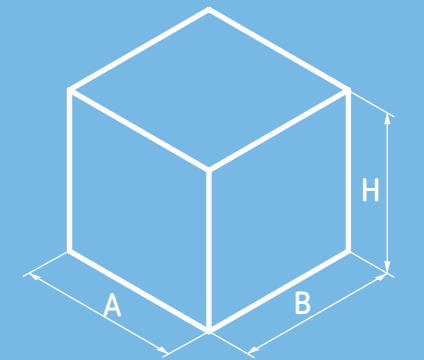


Optionen:



PO-Z1

Länge (mm) A	Tiefe (mm) B	Höhe (mm) H
1200	250	250
1400	250	250
1600	250	250



Material:

AISI
304

AISI
316

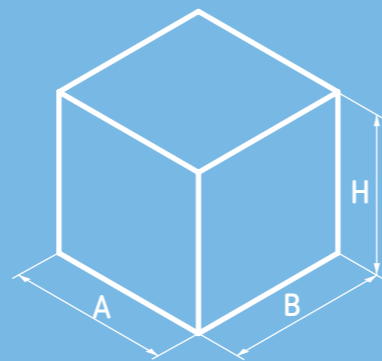


Optionen:



PO-PF

Länge (mm) A	Tiefe (mm) B	Höhe (mm) H
600	400	1800
800	400	1800
1000	400	1800



Material:

AISI
304

AISI
316

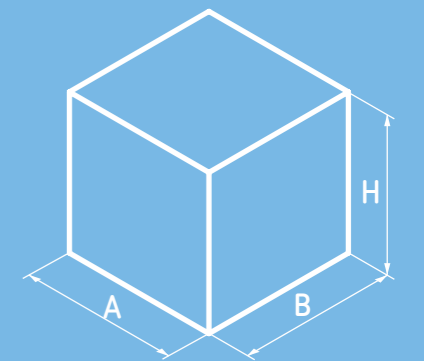


Optionen:



PO-Z2

Länge (mm) A	Tiefe (mm) B	Höhe (mm) H
800	500	800
1000	500	800
1200	500	800



Material:

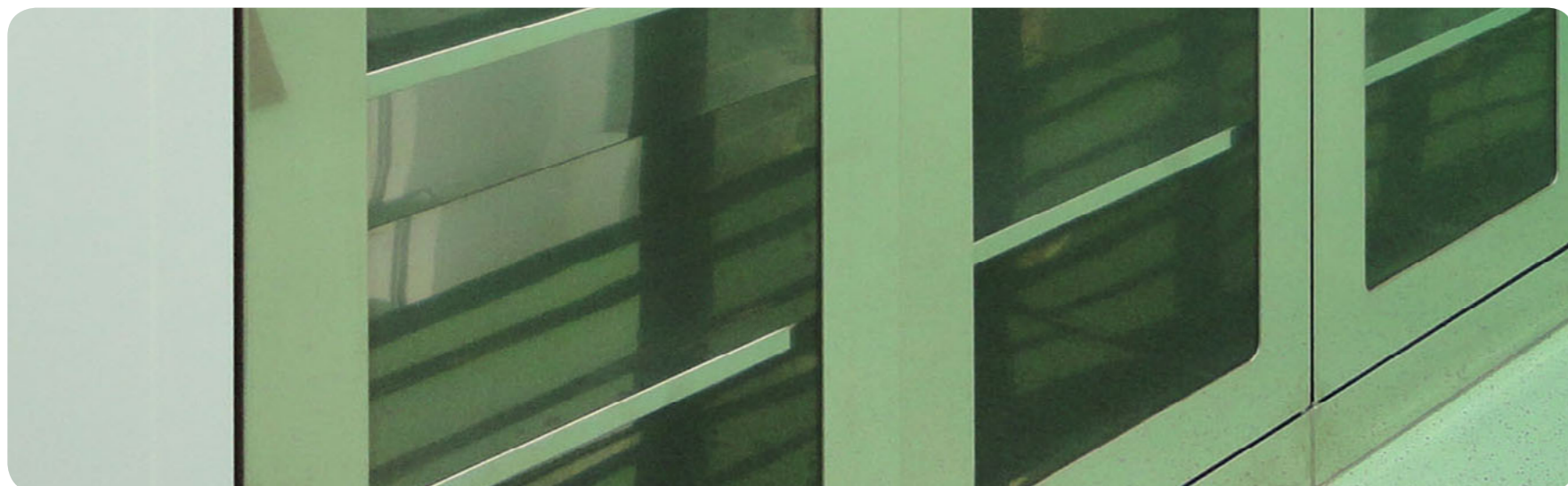
AISI
304

AISI
316



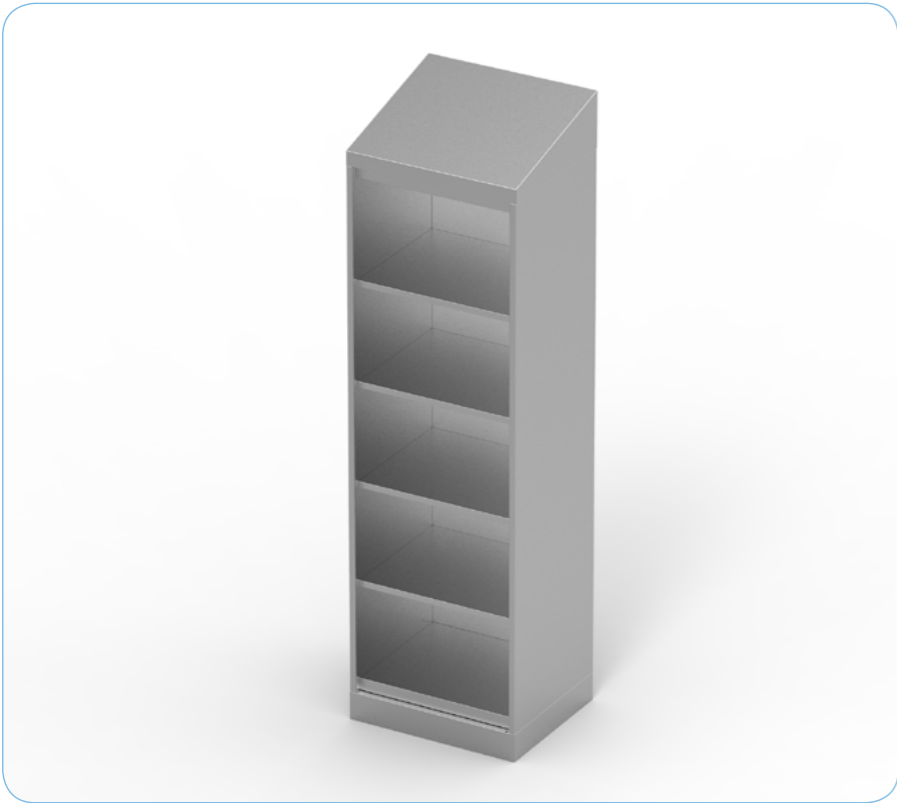
Optionen:





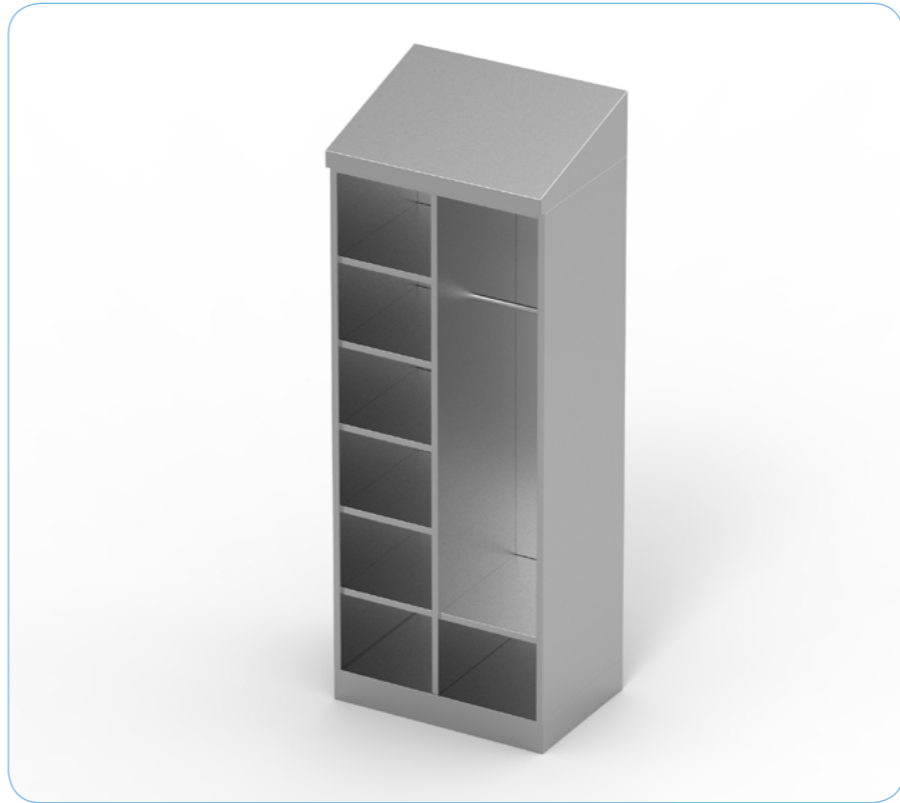
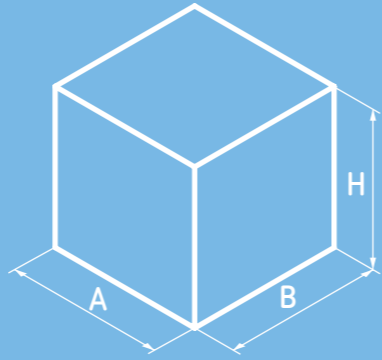
Schränke





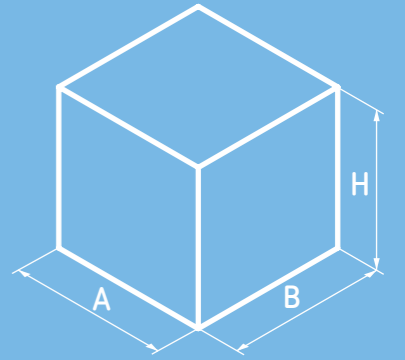
OR-J1

Länge (mm)	Tiefe (mm)	Höhe (mm)
A	B	H
400	400	2000
500	400	2000
600	400	2000



OR-D1

Länge (mm)	Tiefe (mm)	Höhe (mm)
A	B	H
800	400	2000
1000	400	2000
1200	400	2000



Material:



Innenausstattung:



Türoptionen:



Andere Optionen:



Material:



Innenausstattung:



Türoptionen:

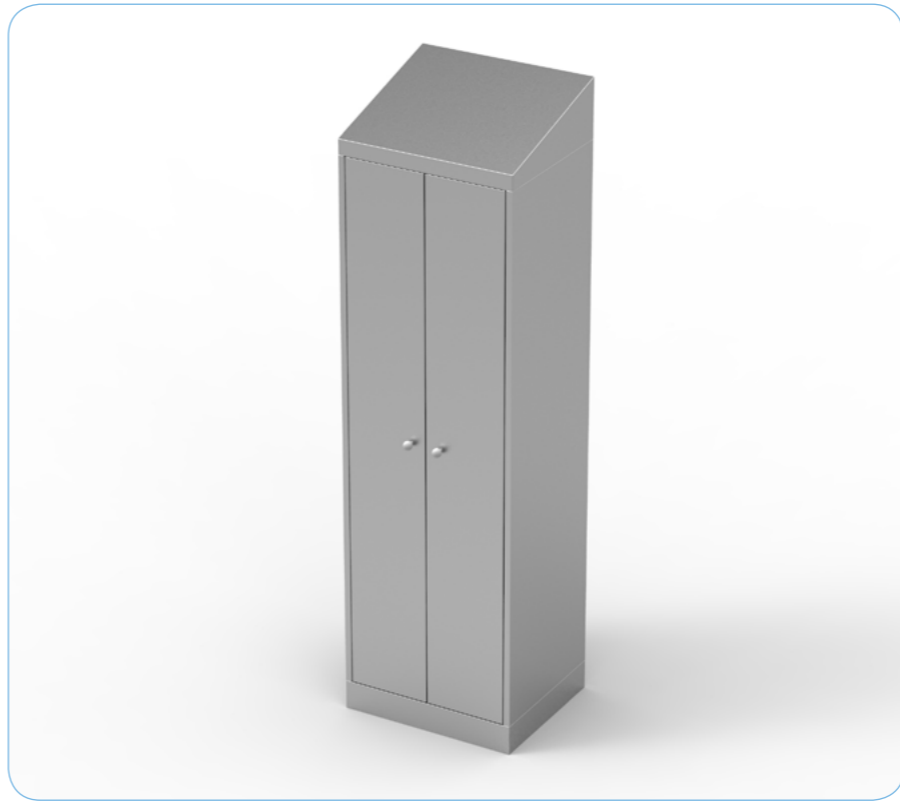
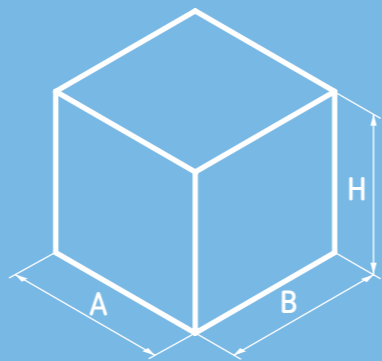


Andere Optionen:



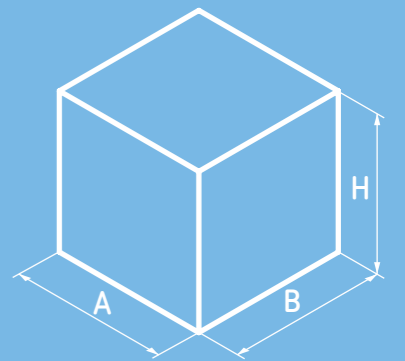
OR-J2

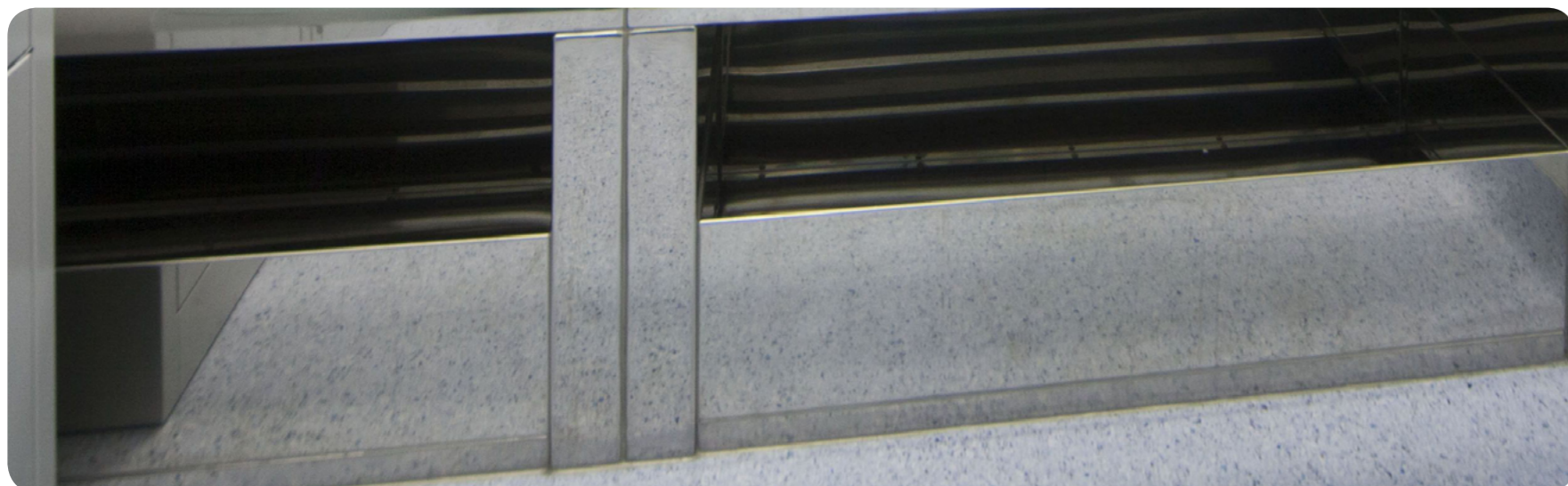
Länge (mm)	Tiefe (mm)	Höhe (mm)
A	B	H
400	400	2000
500	400	2000
600	400	2000



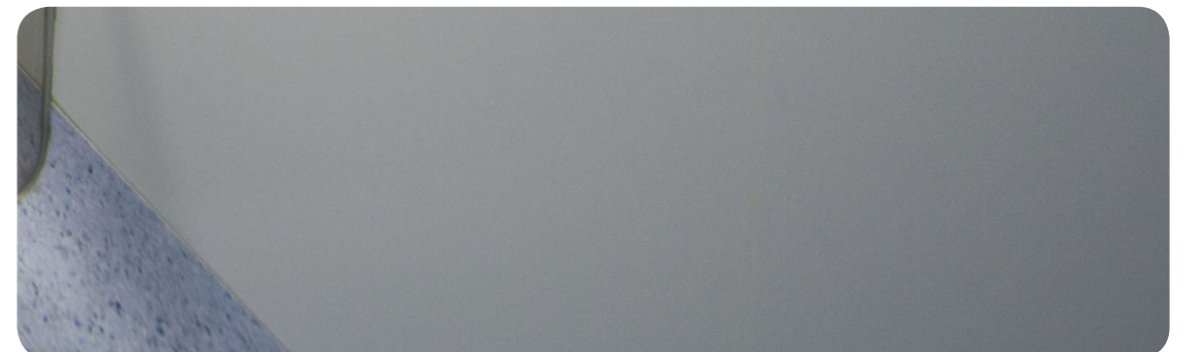
OR-D2

Länge (mm)	Tiefe (mm)	Höhe (mm)
A	B	H
800	400	2000
1000	400	2000
1200	400	2000





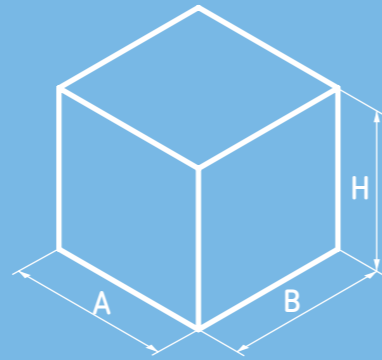
Bänke | Schubladenschränke |
Wagen





LA

Länge (mm) A	Tiefe (mm) B	Höhe (mm) H	Schub- blade
400	500	675	3
400	500	850	4
400	500	1025	5



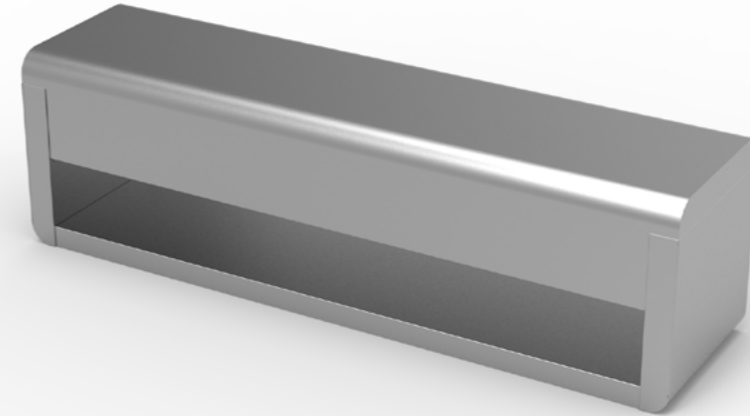
Material:

AISI
304

AISI
316

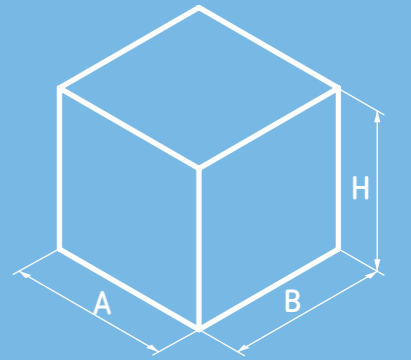


Optionen:



KL

Länge (mm) A	Tiefe (mm) B	Höhe (mm) H
800	400	450
1000	400	450
1200	400	450



Material:

AISI
304

AISI
316

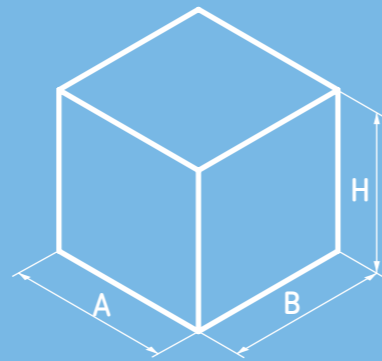


Optionen:



KO

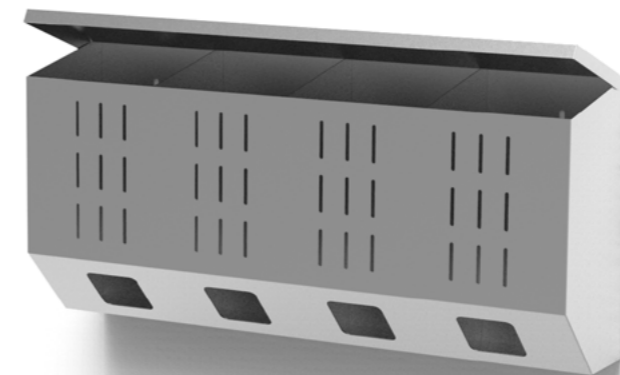
Länge (mm) A	Tiefe (mm) B	Höhe (mm) H
900	600	900
1000	600	900
1100	600	1100



Material:

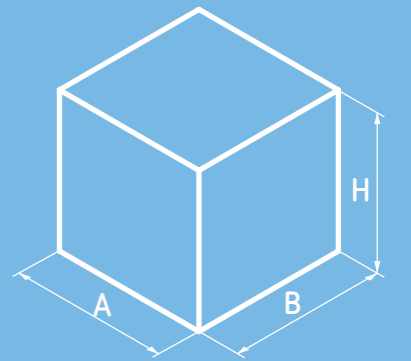
AISI
304

AISI
316



DS

Länge (mm) A	Tiefe (mm) B	Höhe (mm) H	Schlitz
400	200	500	2
600	200	500	3
800	200	500	4



Material:

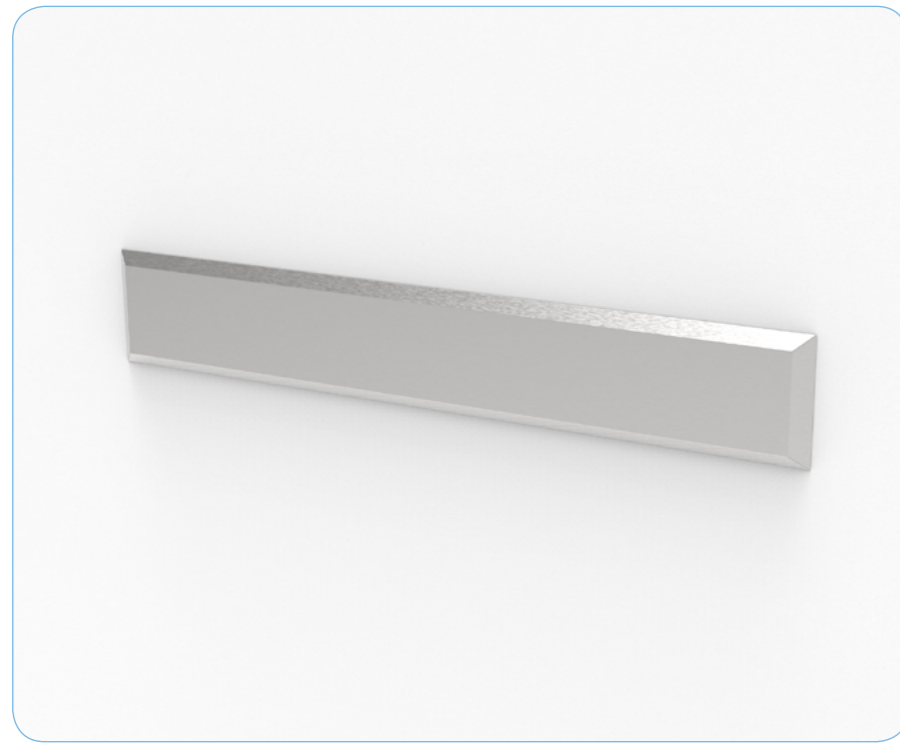
AISI
304

AISI
316



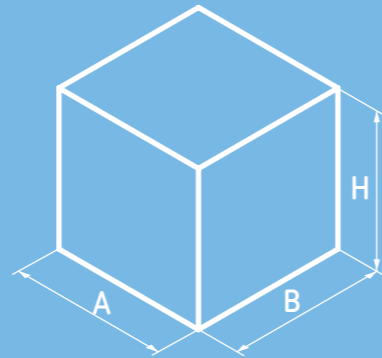


Stoßfänger aus Edelstahl



Wandstoßstange

	Länge (mm) A
Minimum	160
Maximal	2950

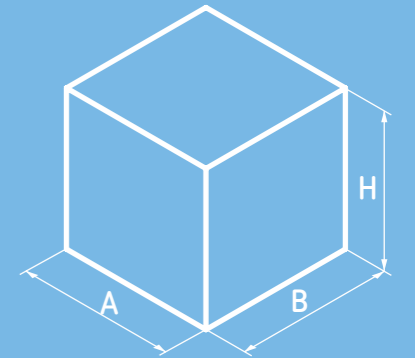


Material:

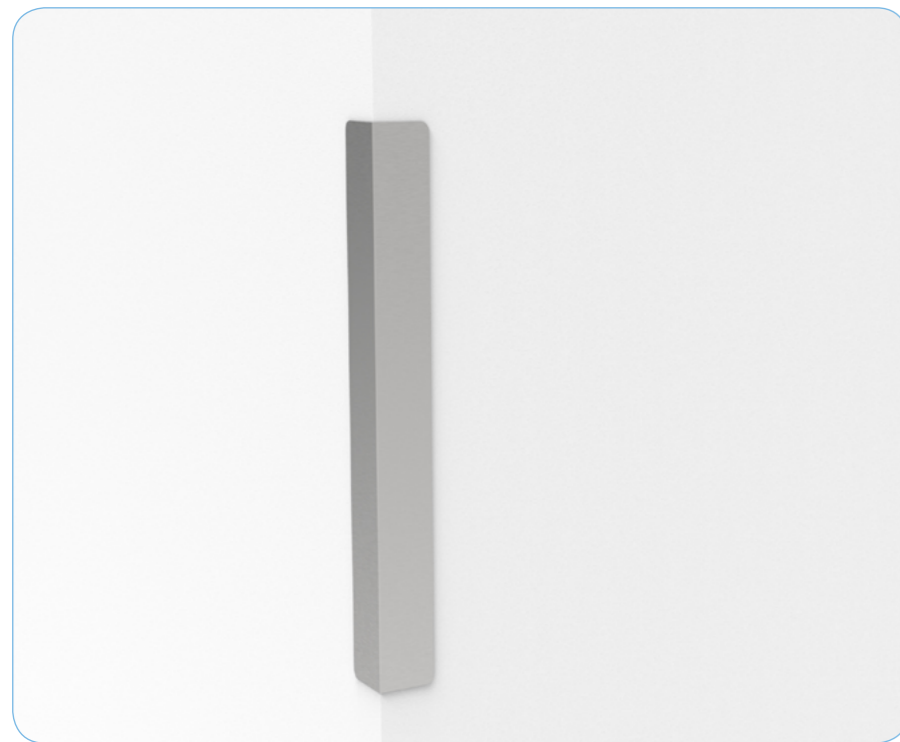


Fußboden- stoßstange

	Länge (mm) A
Minimum	300
Maximal	2100

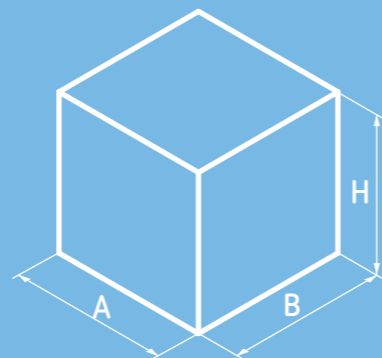


Material:



Eckwand- stoßstange

Länge (mm) A	Breite (mm) B	Höhe (mm) H
65	65	100 (min.) - 3000 (max.)

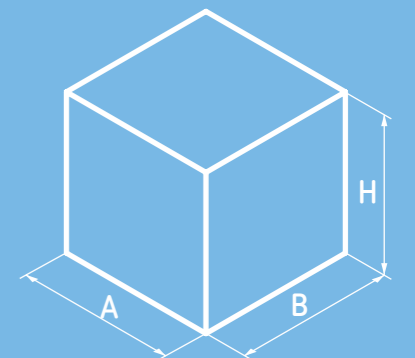


Material:



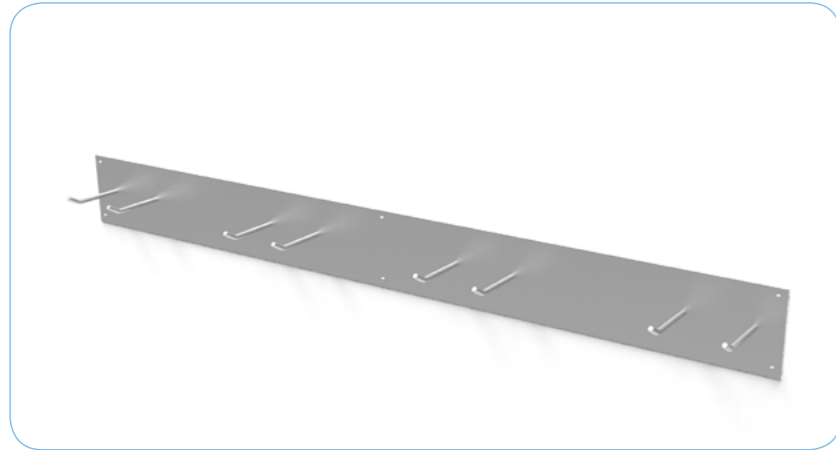
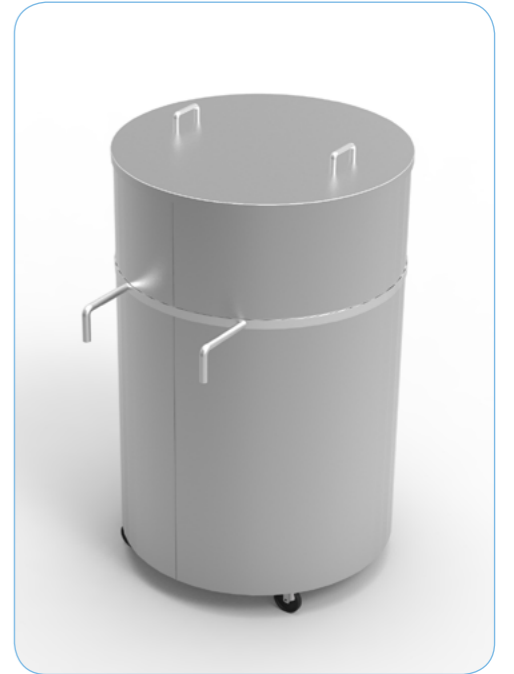
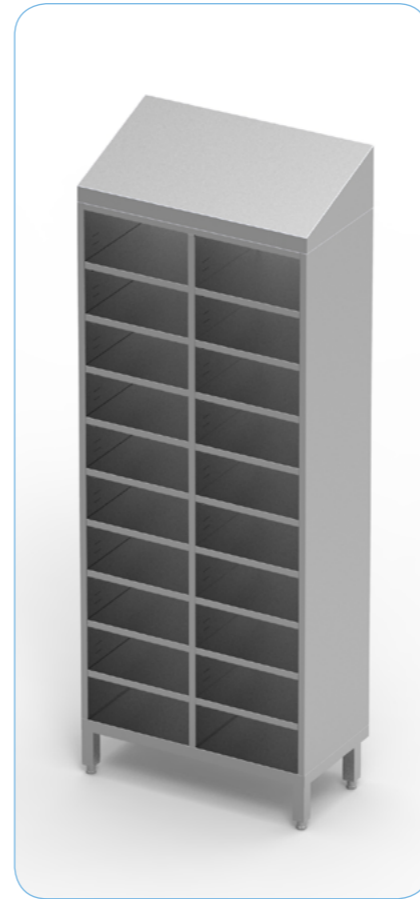
Eckboden- stoßstange

	Länge (mm) A	Breite (mm) B
Minimum	350	350
Maximal	2100	2100



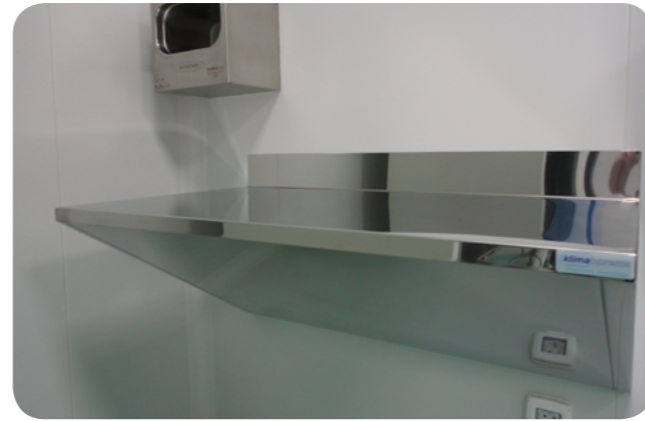
Material:





Andere Möbel auf Anfrage





Referenzen





Adresse: Gradna 78A,
10430 Samobor, Kroatien
Tel.: +385 1 33 62 513
Fax.: +385 1 33 62 905
Mail.: info@klimaoprema.hr
Web: www.klimaoprema.hr

November, 2019

